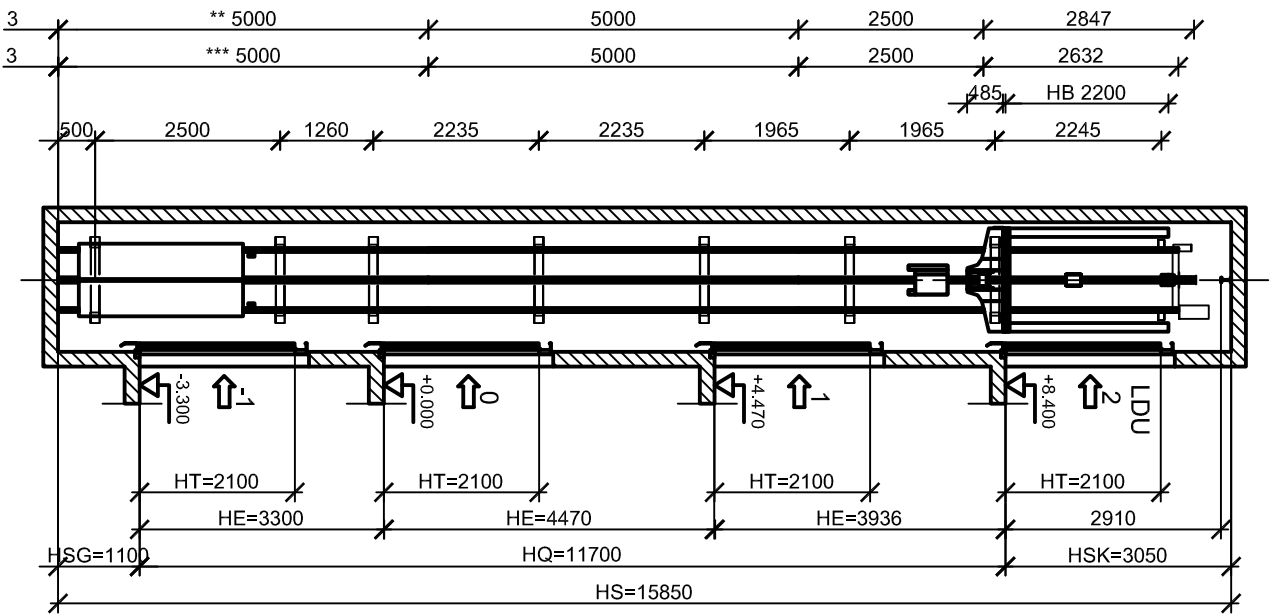
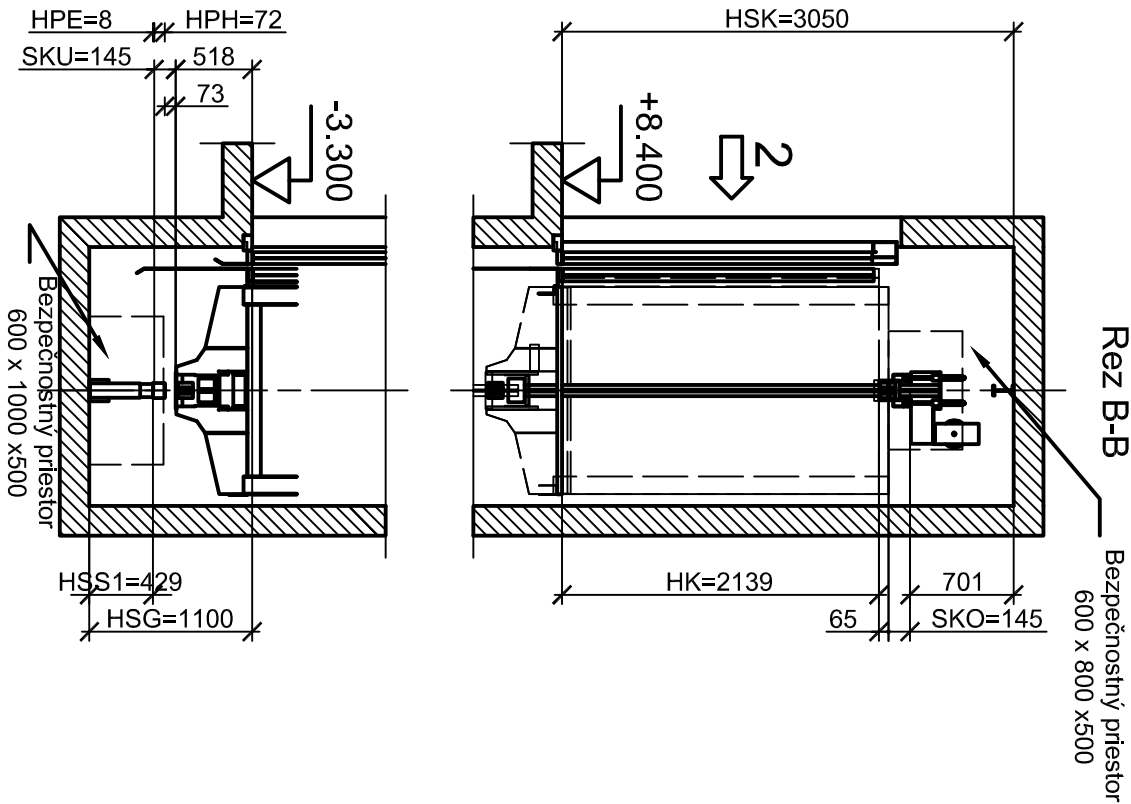
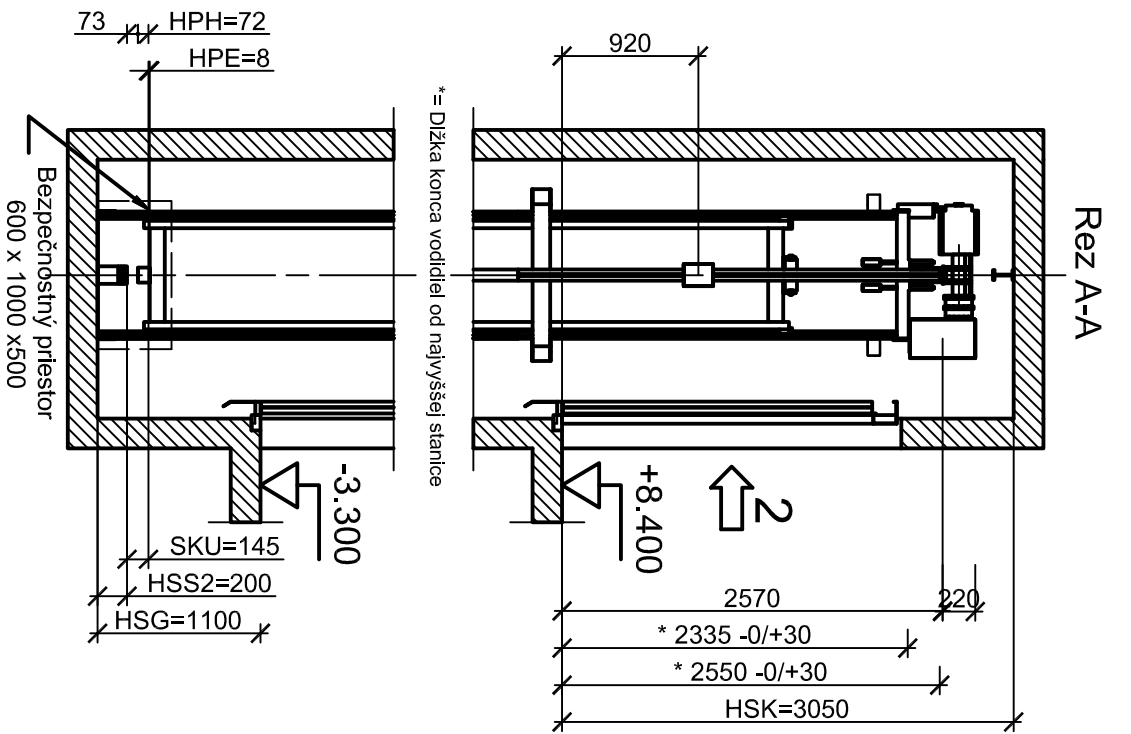


Rez A-A 1:100



** =vodičlá kliečky
*** =vodičlá vyvažovacieho závažia
Pevná priehradka vyvažovacieho závažia začínajúca 300 mm od podlahy priezblne

Hlava šachty a priezblbeň 1:50



| | | | | | |
|----------------------|--|-----------|--|---------------------|--|
| Nárazníky:: | | Kliečkové | | Vyvažovacie závažie | |
| Dĺžka | | : 80 mm | | : 80 mm | |
| Stlačenie, HPH | | : 72 mm | | : 72 mm | |
| Dĺžka stlačenia, HPE | | : 8 mm | | : 8 mm | |

| | | | |
|--------------------------------------|--|--|--|
| Výkres | | Schindler 5300 | |
| Miesto zabudovania | | Kultúrne stredisko Hviezda | |
| Kniežaťa Pribinu 3 | | Trenčín | |
| Schindler vytáňany a eskalátory a.s. | | Ďalšie informácie výkresu sa tohto výkresu | |
| Karadžiova 8 | | Ing. Marján ŽILINČÍK | |
| 821 08 Bratislava | | Tel.: +421 /2/ 32 72 41 11 Fax: +421 /2/ 32 72 40 00 | |
| Tel.: +421 /2/ 32 72 41 11 | | Nakreslené | |
| Fax: +421 /2/ 32 72 40 00 | | Ing. M. Žilincík | |
| | | 30. 6. 2010 | |
| | | Schválil | |
| | | Ing. R. Zúbek | |
| | | 30. 6. 2010 | |
| | | 2 | |
| | | Výr. č. | |
| | | 2003 39 70 | |
| | | Výkres č. | |
| | | SchB-20100630.1.101 | |